



WOHNEN UND FREIZEIT

→ ... im Internat

auf dem Campus des BBW Bigge.

→ ... in den Außenwohngruppen

in der Nähe zum BBW Bigge und zum Ort Olsberg.

familiär



Am Lernort Wohnen können neben sozialen Kompetenzen auch lebenspraktische Fähigkeiten trainiert und gefestigt werden. Dazu bieten wir zahlreiche sozialpädagogische Maßnahmen an.

Das Freizeit-Programm bietet über das ganze Jahr zahlreiche Events, Aktivitäten und Ausflüge.



WEITERE INFORMATIONEN ERHALTEN SIE

→ ... auf unserer Homepage www.bbw-bigge.de.

→ ... an unseren JOB NAVI-TAGEN (Termine auf der Homepage).

→ ... bei individuellen Beratungs- und Informationsgesprächen im BBW Bigge oder an Elternabenden der Schule.

→ ... bei der Rehaberatung der Agentur für Arbeit.

→ Noch Fragen?

Unsere Ansprechpartnerin ist gerne für Sie da!



Isabell Giese

Kunden- und Beratungszentrum

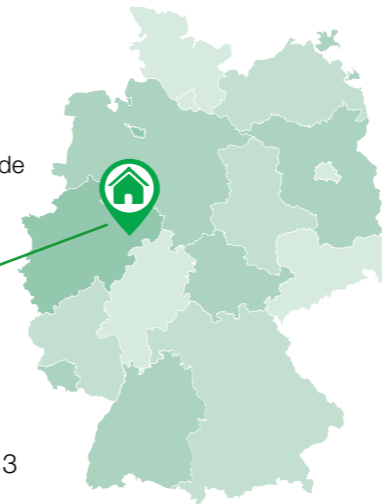
☎ 02962 800-477

✉ i.giese@josefsheim-bigge.de



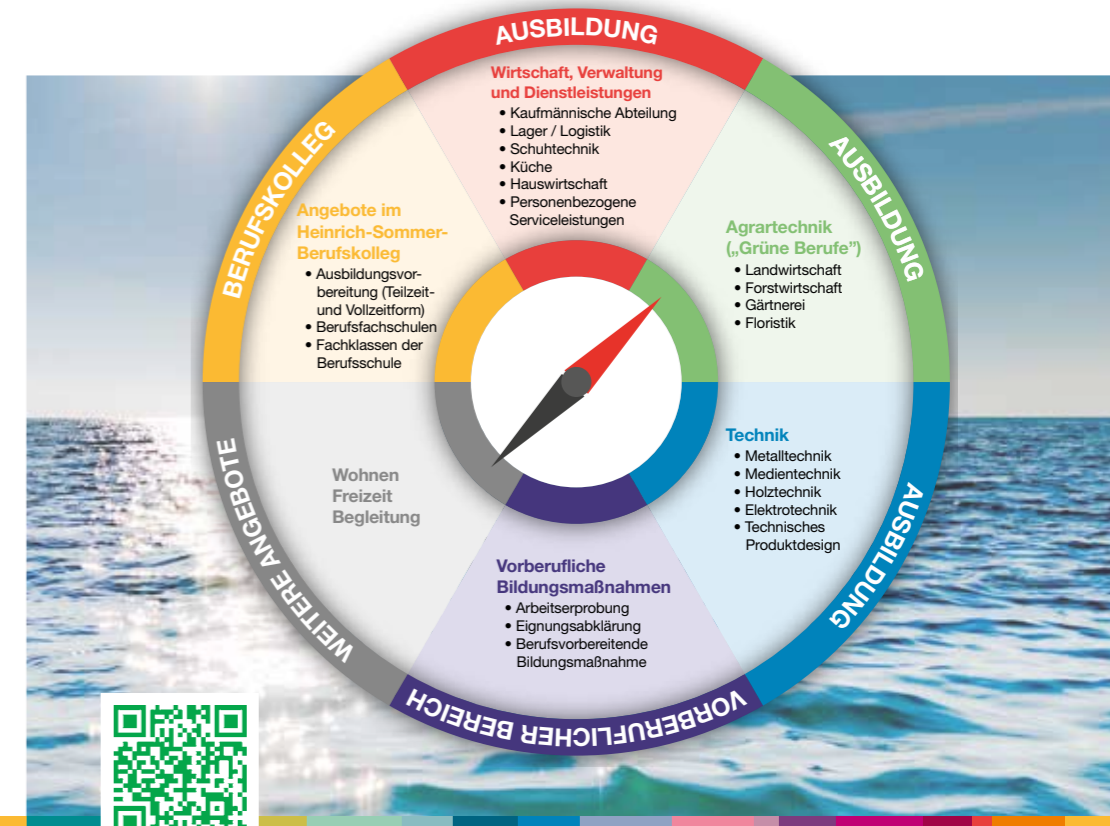
BBW Bigge

Josefsheim gGmbH
Heinrich-Sommer-Straße 13
59939 Olsberg



BERUFSBILDUNGSWERK BIGGE

Berufliche Chancen im Überblick





UNSERE ANGEBOTE

→ ... unterstützen junge Menschen mit Behinderung auf ihrem Weg in das Berufsleben und helfen

- den richtigen Beruf zu finden
- einen Schulabschluss zu machen
- eine Ausbildung erfolgreich zu absolvieren
- den passenden Job zu finden und zu behalten

unterstützend

→ ... richten sich an junge Menschen mit

- Körperbehinderungen
- Lernbehinderungen
- Hörbehinderungen
- psychischen Einschränkungen wie Autismus-Spektrum-Störung oder AD(H)S

→ ... unterstützen individuell mit

- Stütz- und Förderunterricht
- sozialpädagogischen Angeboten
- reha-psychologischen Angeboten
- reha-medizinischen Angeboten
- Angeboten für spezielle Zielgruppen
- einem Berufskolleg direkt auf dem Campus des BBW
- Angeboten bei der Integration in den sog. Ersten Arbeitsmarkt

individuell

→ ... sind praxisnah ausgerichtet, z. B. durch

- **Praktika**
Jede Ausbildung umfasst mehrere Wochen direkt im Betrieb.
- **VAMB (Verzahnte Ausbildung mit Berufsbildungswerken)**
Bis zur Hälfte der Ausbildung kann kooperativ in Betrieben erfolgen.

betriebsnah



UNSERE BILDUNGSANGEBOTE UND AUSBILDUNGSBERUFE IM ÜBERBLICK

Stand: Dezember 2021

Ausbildung in mehr als 30 Berufen

BEREICH	DAUER IN MONATEN	ZUSTÄNDIGE KAMMER
VORBERUFLICHER BILDUNGSBEREICH		
Arbeitserprobung (AE)	1	-
Eignungsabklärung (EA)	3	-
Berufsvorbereitende Bildungsmaßnahmen (BvB)	11	-
Berufsvorbereitende Bildungsmaßnahmen (BvB) für die Bedarfe von Menschen mit Autismus-Spektrum-Störung/AD(H)S	11	-
MEDIEN- / DRUCKTECHNIK		
Mediengestalter Digital und Print, Fachrichtung Gestaltung und Technik	36	IHK
METALLTECHNIK		
Metallbauer, Fachrichtung Konstruktionstechnik	42	HwK
Konstruktionsmechaniker	42	IHK
Fachkraft Metalltechnik, Fachrichtung Konstruktionstechnik	24	IHK
Fachkraft Metalltechnik, Fachrichtung Zerspanungstechnik	24	IHK
Fachpraktiker für Metallbau* **	42	HwK / IHK
Fachpraktiker für Zerspanungsmechanik*	42	IHK
Technischer Produktdesigner Fachrichtung: - Maschinen- und Anlagenkonstruktion - Produktgestaltung und -konstruktion	42	IHK
Fachpraktiker für technische Produktkonstruktion und Dokumentation*	36	IHK
HOLZTECHNIK		
Tischler	36	HwK
Holzmechaniker	36	IHK
Fachpraktiker für Holzverarbeitung**	36	HwK

ELEKTROTECHNIK

Industrieelektriker (Betriebstechnik)	24	IHK
Fachpraktiker für elektronische Geräte und Systeme*	42	IHK
Elektroniker für Betriebstechnik	42	IHK

WIRTSCHAFT UND VERWALTUNG

Kaufmann/-frau für Büromanagement	36	IHK
Fachpraktiker für Bürokommunikation*	36	IHK
Fachlagerist	24	IHK
Fachkraft für Lagerlogistik	36	IHK

ERNÄHRUNG UND HAUSWIRTSCHAFT

Koch	36	IHK
Fachpraktiker Küche*	36	IHK
Hauswirtschaftler	36	LwK
Fachpraktiker Hauswirtschaft*	36	LwK
Fachpraktiker für personenbezogene Serviceleistungen*	36	LwK

AGRARWIRTSCHAFT

Gärtner, Fachrichtung Zierpflanzenbau	36	LwK
Werker im Gartenbau, Fachrichtung Zierpflanzen*	36	LwK
Florist	36	IHK
Landwirt	36	LwK
Landwirtschaftsfachwerker*	36	LwK
Forstwirt	36	LwK
Werker in der Forstwirtschaft**	36	LwK

SONSTIGE BERUFE

Orthopädienschuhmacher	42	HwK
Maßschuhmacher	36	HwK
Schäftemacher**	36	HwK

* Ausbildung nach § 66 BBiG ** Ausbildung nach § 42 m HWO
Der Einfachheit halber wurden ausschließlich maskuline Berufsbezeichnungen benutzt.